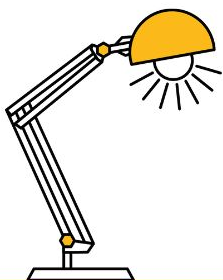


**מה זה הכלי הזה?** כרטיס יציאה מעקב אחר עבודה קבוצתית.

**למי הכלי מיועד?** תלמידים בכל הגילאים, שעובדים על פרויקט משותף בקבוצה.

**משך זמן השימוש בכלי:** משך זמן המילוי תלוי בקבוצה. ישנם חלקים מהירים כמו מי חברי הקבוצה ותאריך וישנם נקודות שמעוררות דיון כמו משהו שהצלחנו בו. אנחנו מעריכים כי משך הפעילות הוא בין 20-30 דק'.

**דגשי הנחייה/שימוש בכלי:** אחד היתרונות בכרטיסי יציאה/כניסה הוא שהם לא דורשים הנחיה. הם כתובים באופן ברור ומובהק ומשאירים מעט מקום לשאלות. כל קבוצה מקבלת דף אחד ומתבקשת לענות עליו יחד כקבוצה. כרטיס היציאה כולל רפלקציה קצרה על התהליך עד כה **משהו שהצלנו בו** ו-**משהו שצריך להשתפר בו**. וכן רובריקות של תכנון קדימה וניהול משימות כמו **במפגש הבא נעבוד על** ו-**המשימות שלנו למפגש הבא** שתפקידן לייעל את התקדמות העבודה המשותפת במפגשים הבאים.



# כרטיס יציאה

מעקב אחר עבודה קבוצתית

המשימות שלנו עד המפגש הבא:

מפגש הבא נעבוד על:

הצוות:

התאריך:

מבחינת העבודת צוות שלנו...

משהו שהצלחנו בו:

משהו שצריך להשתפר בו:

