

על הכלי/מתודה:

מצגת להוראה מפורשת של הצגה מול קהל. המצגת כוללת התנסות קצרה והדגמה של עמידה מול קהל וניתוח ההתנסות יחד עם כללים בסיסיים להעברת פרזנטציה

למי מיועד:

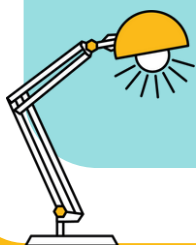
המצגת מתאימה לכל הגילאים, כמובן עם התאמות מסוימות

משך זמן וחומרים נדרשים:

העברת המצגת היא כעשרים דקות
החומרים הנדרשים הם מחשב ומקרן

דגשי הנחייה ושימוש:

דאגו לשתף את התלמידים כמה שיותר בהעברת המצגת, שימו לב שאתם עושים מודלינג של פרזנטציה בהעברת המצגת (ניתן אפילו לבקש מהתלמידים משוב בסוף בהתאם למה שלמדו:)



פואנטאפ

מרחב ללמידה עכשווית

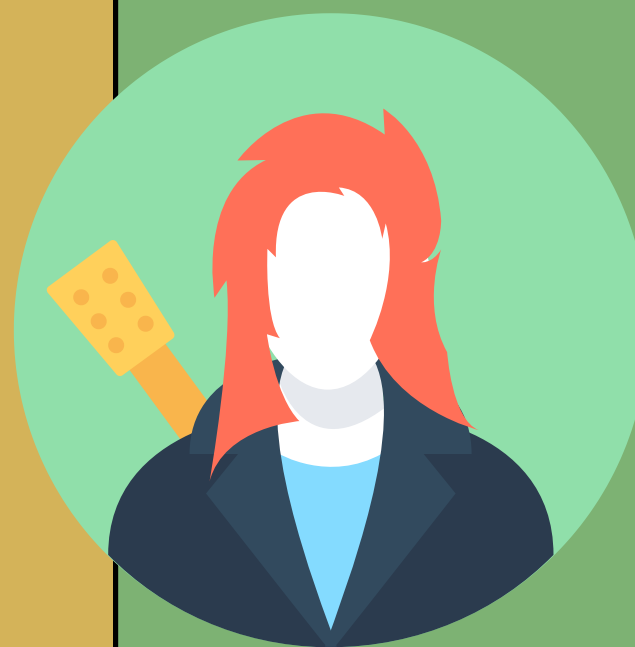
איך לדבר מול קהל

ואישאר בחיים



למה צריך את זה

בכללי?



קריווקי טוקי!





פיצה - מאכל אלוהי או בעל מוניטין מופרז?

ההיסטוריה של הפיצה

המאה ה-18 - איטליה

המאה ה-19 - הובאה לאמריקה על ידי

מהגרים איטלקים

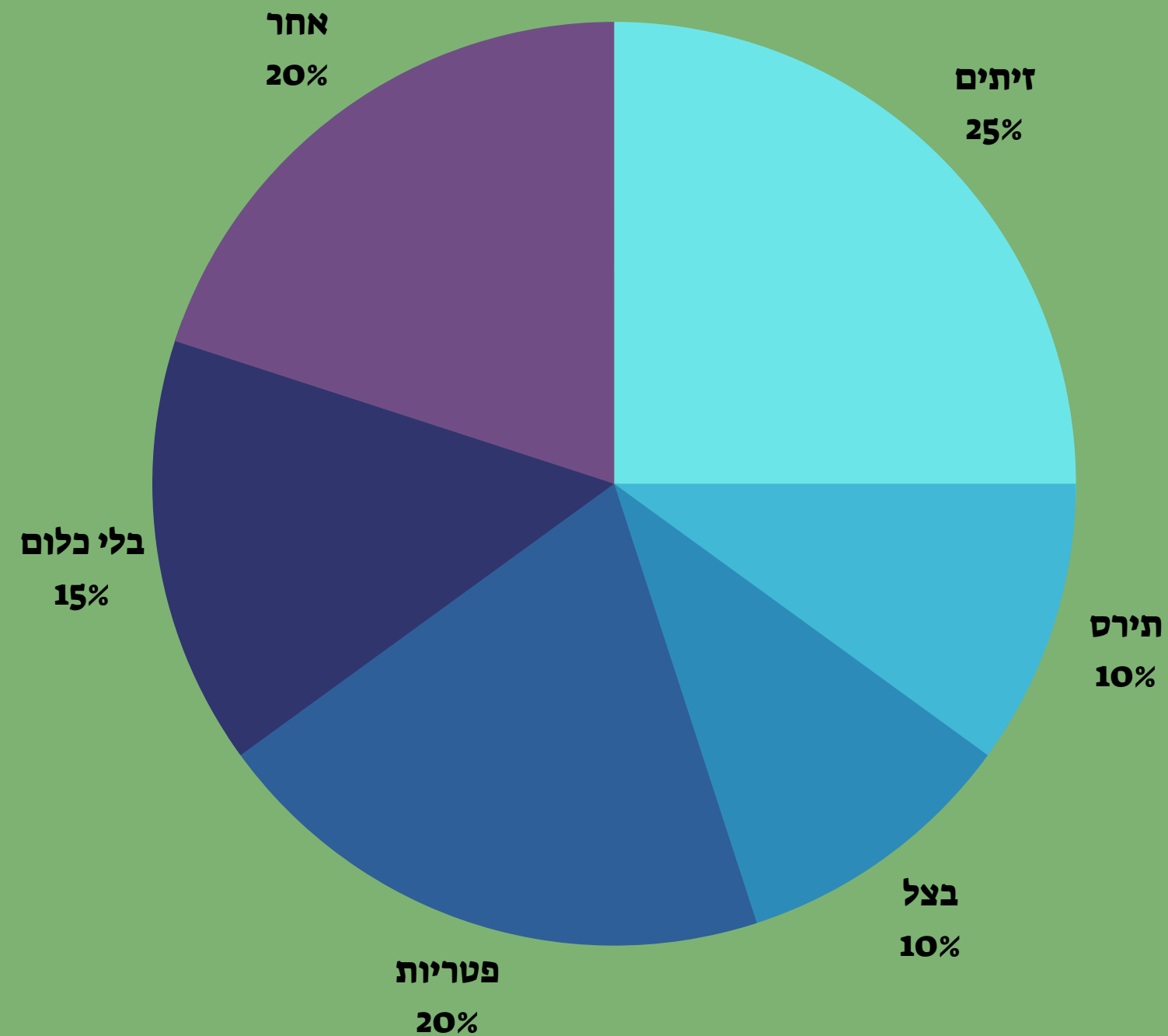
מאז ועד היום - כמעט בכל העולם!

פיצה - מה זה בעצם!?



סקר הפיצה הגדול:

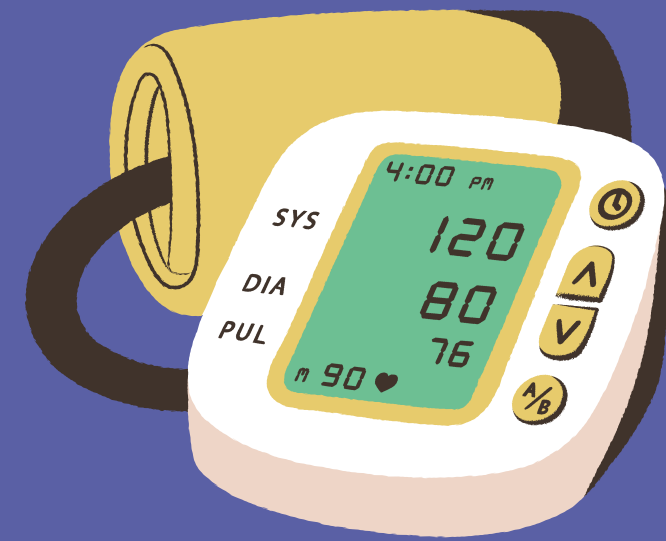
מהי התוספת המועדפת?



תודה על ההקשבה!

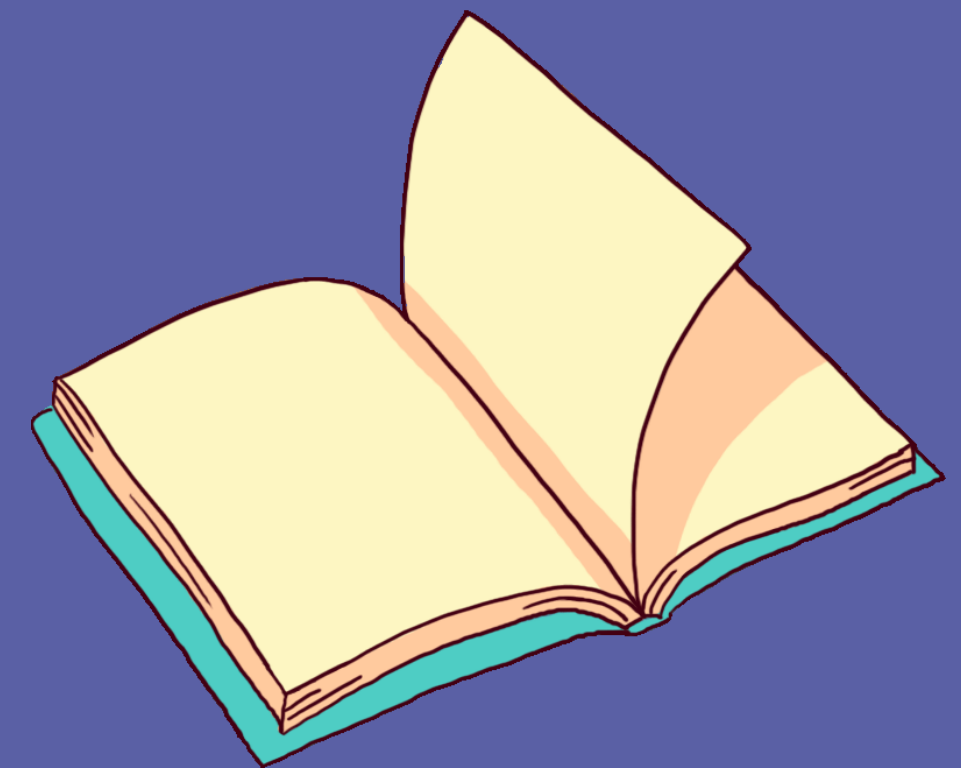


לא להילחץ
מטעויות



להיעזר
במצגת

להכיר היטב
את החומר



מה חשוב להקפיד כשמדברים מול קהל?



קול



תבועה





ידיים

מבט



ביטחון



התלבוט



והקיצור:

קתימב"ה

